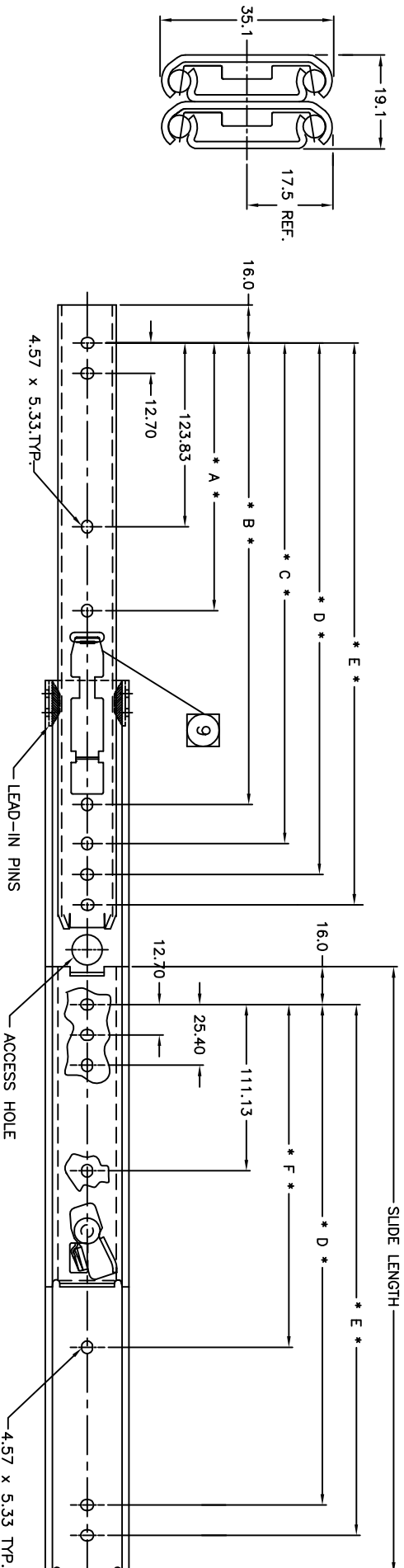


ITEMS ORDERED SEPARATELY
FOR "D" PACKING:
P/N: ④ 305 -AXX-LR D
4180-0233-④ E MTC. BRKT.
(2 KITS / SLIDE)

闭合位置齐平或在闭
合位置之内

CLOSED POSITION
FLUSH OR UNDER



REV	IS	DESCRIPTION	WMS	DATE	APPD
		REVISIONS			
711			734	339.8	588.4
					654.0
					666.7
					679.4
					555.7
					80
					6.1

MM	SLIDE LENGTH	SLIDE TRAVEL	A	B	C	D	E	F	LOAD RATING LBS./PR	WEIGHT LBS./PR
305	327	-	-	-	260.3	273.0	-	-	140	2.5
330	352	-	-	-	273.0	285.7	298.4	-	137	2.7
356	378	-	-	-	298.4	311.1	323.8	-	132	2.9
381	403	-	-	-	323.8	336.5	349.2	-	128	3.1
406	429	-	-	-	349.2	361.9	374.6	260.9	125	3.3
432	454	-	-	-	374.6	387.3	400.0	276.3	120	3.5
457	480	212.8	-	-	400.0	412.7	425.4	301.7	116	3.8
483	505	225.5	-	-	425.4	438.1	450.8	327.1	112	4.0
508	530	238.3	365.2	-	450.8	476.2	352.5	352.5	107	4.2
533	556	250.9	390.6	476.2	488.9	501.6	377.9	377.9	105	4.4
558	581	263.6	416.0	501.6	514.3	527.0	403.3	403.3	100	4.7
584	606	276.3	441.4	527.0	539.7	552.4	428.7	428.7	97	4.9
610	632	289.0	466.8	552.4	565.1	577.8	454.1	454.1	93	5.1
635	657	301.7	492.2	577.8	590.5	603.2	479.5	479.5	90	5.4
660	683	314.4	517.6	603.2	615.9	628.6	504.9	504.9	86	5.6
686	708	327.1	543.0	628.6	641.3	654.0	530.3	530.3	83	5.8

- ⑨滑轨在完全打开的位置具有锁定功能，按动弹簧片就可以分离内组件或关闭滑轨。
 - 滑轨不分左右。
 - 除了组件图中标示的孔之外，ACCURIDE有选择权决定添加其它的孔。
 - 安装穿过型的滑轨组件，最大间隙为高度方向2.54 X 径向9.14,从而保证完全地穿过滚珠框。
 - 测量滑轨的宽度以闭合位置为准，穿过滑轨组件与球轴承充分接触的区域。
 - ④表面处理：锌电镀，对“C”使用普通锌电镀，高抗腐蚀镀层对“CH”白色电泳对“DW”。
 - 滑润剂：适用高低温条件下的滑润油脂。
 - 球轴承：对前级“C”使用渗碳钢；“CH”使用不锈钢。
 - 对前级“DW”，使用聚合物材料。
1. 材料：滑轨组件和元件部分：加工硬化冷轧钢
注释：如无其它指定

customer: Accuride

customer: Accuride

SCALE: N.T.S.

DATE: 11/07/08

DESIGNED BY: J. J. JONES

DRWN: J. J. JONES

APPROVED: J. J. JONES

DATE: 11/07/08

CONTROLLING DOCUMENT

ACCRIDE ECUST MFG DMT

REV: ④ 305 -A12/28-LR

PART NUMBER: 305 -A12/28-LR

REV: *

THIS DOCUMENT IS FORWARDED FOR THE EXPRESS AND EXCLUSIVE PURPOSE OF CONVEYING INFORMATION TO CUSTOMERS AND SUPPLIERS OF ACCURIDE INTERNATIONAL, INC., AND IS NOT TO BE REPRODUCED TO COMPETITIVE SOURCES.